

## INFORMACIÓN SOBRE PEDIDOS

Maxilar	Torq.	Ang.	Rot.	Tipo	N.º REF.			
					.018 Izq	.018 Dch	.022 Izq	.022 Dch
Central	+12°	+5°	0°	Gem	443-0111	443-0110	444-0111	444-0110
Lateral	+8°	+9°	0°	Gem	443-0211	443-0210	444-0211	444-0210
Canino	-2°	+13°	4°	Gem	443-0311	443-0310	444-0311	444-0310
Canino - gancho	-2°	+13°	4°	Gem	443-1311	443-1310	444-1311	444-1310
Premolar	-7°	0°	2°	Gem	443-0511	443-0510	444-0511	444-0510
Premolar - gancho	-7°	0°	2°	Gem	443-1511	443-1510	444-1511	444-1510
<b>Mandibular</b>								
Anterior	-1°	0°	0°	Gem	443-0011	443-0010	444-0011	444-0010
Canino	-11°	+7°	2°	Gem	443-0411	443-0410	444-0411	444-0410
Canino - gancho	-11°	+7°	2°	Gem	443-1411	443-1410	444-1411	444-1410
1er premolar	-17°	-1°	4°	Gem	443-0611	443-0610	444-0611	444-0610
1er premolar - gancho	-17°	-1°	4°	Gem	443-1611	443-1610	444-1611	444-1610
2º premolar	-22°	-1°	4°	Gem	443-0711	443-0710	444-0711	444-0710
2º premolar - gancho	-22°	-1°	4°	Gem	443-1711	443-1710	444-1711	444-1710

### Súper torque y opciones especiales

Maxilar								
Central - Súper	+22°	+5°	0°	Gem	443-0143	443-0142	444-0143	444-0142
Central - Alto	+17°	+5°	0°	Gem	443-0141	443-0140	444-0141	444-0140
Lateral - Súper	+14°	+8°	0°	Gem	443-0243	443-0242	444-0243	444-0242
Lateral - Alto	+10°	+9°	0°	Gem	443-0241	443-0240	444-0241	444-0240
Canino - Alto	+7°	+10°	0°	Gem	443-0343	443-0342	444-0343	444-0342
Canino - Angulación altan	-2°	+9°	0°	Gem	443-0351	443-0350	444-0351	444-0350
Canino c/gancho r	+7°	+10°	4°	Gem	443-1343	443-1342	444-1343	444-1342
Canino con gancho - Angulación baja	-2°	+9°	4°	Gem	443-1351	443-1350	444-1351	444-1350
Canino c/gancho - Alto	+3°	+9°	4°	Gem	443-1341	443-1340	444-1341	444-1340

### Prescripción de McLaughlin, Bennett y Trevisi\*

Maxilar								
Central	+17°	+4°	0°	Gem	443-2111	443-2110	444-2111	444-2110
Lateral	+10°	+8°	0°	Gem	443-2211	443-2210	444-2211	444-2210
Canino - gancho	0°	+8°	0°	Gem	443-3311	443-3310	444-3311	444-3310
Premolar - gancho	-7°	0°	0°	Gem	443-3511	443-3510	444-3511	444-3510
<b>Mandibular</b>								
Anterior	-6°	0°	0°	Gem	443-2011/Universal		444-2011/Universal	
Canino - gancho	0°	+3°	0°	Gem	443-3411	443-3410	444-3411	444-3410
1er premolar - gancho	-12°	+2°	0°	Gem	443-3611	443-3610	444-3611	444-3610
2º premolar - gancho	-17°	-2°	0°	Gem	443-3711	443-3710	444-3711	444-3710

Alicate de descementado Inspire ICE 866-4020

Todos los ganchos son distingüivales, a menos que se indique lo contrario.

\*no implica respaldo

Gemelares | Digital | Auxiliares | Material para promocionar su clínica | Material educativo/ Autoligado | Alineadores | Tubos/bandas | Arcos | Productos de laboratorio

© 2017 Ormco Corporation

Kits Casos Individuales	.018	.022
3-3 superior, ganchos en caninos	746-4300	746-4400
5-5 superior, ganchos en caninos	746-4301	746-4401
3-3 superior/inferior, ganchos en caninos	746-4302	746-4402
5-5 superior/3-3 inferior, ganchos en caninos	746-4303	746-4403
3-3 superior/inferior, sin ganchos	746-4304	746-4404
5-5 superior/3-3 inferior, sin ganchos	746-4305	746-4405
5-5 superior/inferior, sin ganchos	746-4306	746-4406
5-5 superior/inferior, ganchos	746-4307	746-4407



El bracket pequeño de bajo perfil hace de Inspire ICE una excelente elección para las arcadas superior e inferior.

Kits Casos Individuales	.018	.022
5-5 superior/inferior, ganchos	746-4309	746-4409
5-5 superior, ganchos	746-4310	746-4410
3-3 superior/inferior, ganchos	746-4311	746-4411

**Ormco**<sup>™</sup>  
Your Practice. Our Priority.

ESTÉTICA ÓPTIMA.  
RESULTADO PROBADO.

inspire  
**ICE**<sup>™</sup>



Ormco B.V.  
Basicweg 20  
3821 BR Amersfoort  
Países Bajos

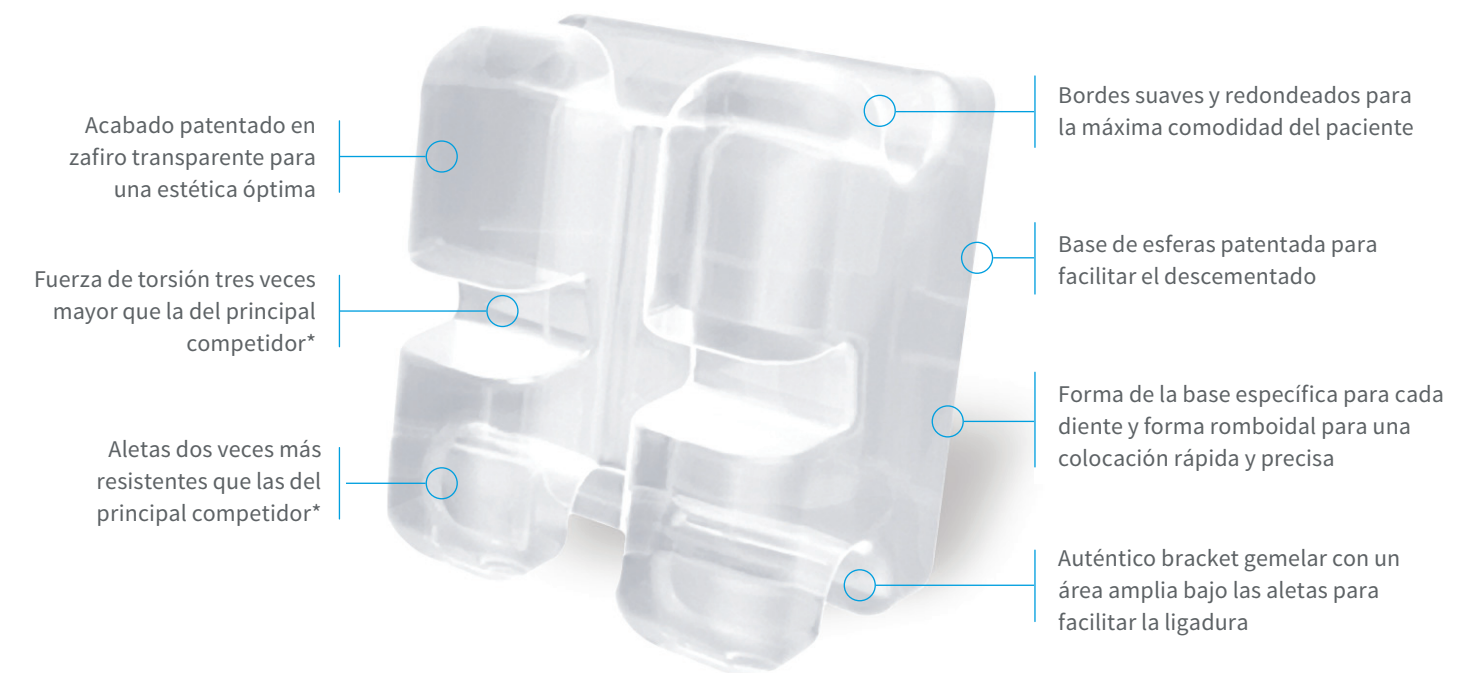
**Ormco**<sup>™</sup>  
www.ormco.es

073-0022 Rev.F



“La transparencia del producto atrae al paciente y su resultado funciona con diferentes mecánicas, además de simplificar el descementado”.

DR. MARK COREIL



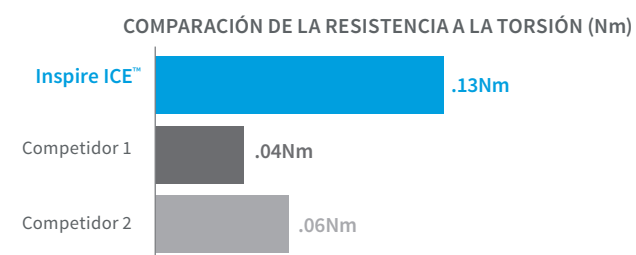
## MARAVILLOSAMENTE TRANSPARENTE, EXCEPCIONALMENTE RESISTENTE PARA LA MÁXIMA EFICIENCIA CLÍNICA



Los brackets Inspire ICE están fabricados con zafiro monocristalino transparente y resultan prácticamente invisibles, independientemente del tono del diente. El material, combinado con un exclusivo tratamiento térmico, proporciona un precioso acabado de zafiro y crea un bracket optimizado con una aleta de mayor tamaño y más resistencia al torque, lo que mejora el resultado clínico y la flexibilidad del tratamiento.

### MÁXIMA RESISTENCIA PARA UN RESULTADO CLÍNICO

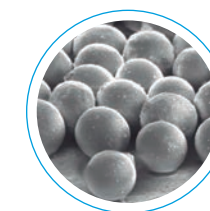
Los brackets Inspire ICE tienen una resistencia al torque tres veces (300%) superior y sus aletas son dos veces más resistentes que las del principal competidor. La durabilidad de las aletas y la ranura para el arco permiten a los doctores utilizar ligaduras de acero y expresar el torque completo cuando es necesario para lograr la máxima flexibilidad y eficacia del tratamiento.



1. Suliman, Sam N.; Trojan, Terry M.; Tantbirojn, Daranee; Versluis, Antheunis. "Enamel loss following ceramic bracket debonding: A quantitative analysis in vitro." Angle Orthodontist, Vol 85, No 4, 2015 pp. 651-656.

### DESCEMENTADO FÁCIL

Inspire Ice utiliza el diseño patentado de Ormco con base de esferas, que reduce la fuerza necesaria para descementarlo fácilmente en una sola pieza<sup>1</sup>. Los alicates permiten retirar los brackets Inspire ICE fácil y uniformemente. Coloque los alicates de descementado Inspire ICE.



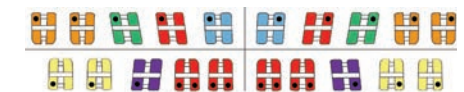
### EXCELENTE MECÁNICA DE DESLIZAMIENTO

La superficie ultralisa y pulida térmicamente del bracket Inspire ICE, así como sus contornos redondeados, facilitan la inserción del arco y produce menos resistencia a la fricción.



### COLOCACIÓN RÁPIDA Y PRECISA

El exclusivo sistema Face-Paint™ de Ormco facilita la colocación y la identificación de los brackets. La superficie vestibular está recubierta con un tinte no tóxico y soluble al agua, y los huecos de la ranura del arco y la aleta interior son incoloros, lo que crea un punto de referencia que facilita una colocación rápida y precisa.



### LISO Y CÓMODO

Inspire ICE se fabrica con un tratamiento térmico patentado y un proceso de pulido que produce una superficie lisa y contornos redondeados para la comodidad del paciente.

