

La solución más cómoda



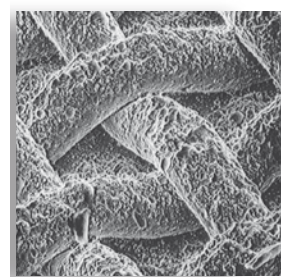
Confianza y rendimiento

MINI DIAMOND está elaborado en un acero inoxidable de mayor grado que los apliques ortodóncicos tradicionales. Como resultado, se reduce el tamaño de los apliques sin comprometer su solidez.

Optimesh®XRT para una mejor retención del cementado

Optimesh XRT es característico en todos los bracket Synthesis. Se trata de una malla de calibre 100 que crea cortes diagonales adicionales, está comprobado que aumenta el nivel de retención en un 35%.

Fuerzas de adhesión fiables: Optimesh XRT: fuerzas de adhesión un 35 % mayores.



MINI DIAMOND Slot Vertical (.018 x .018)

(disponible en Quad packaging, 10 uds.)

Diente	Torque	Ang.	Tipo de bracket	MD	E/S	Número referencia			
				En milímetros		.018 L	.018 R	.022 L	.022 R
Maxilar									
Central	+14°	+5°	Slot Vertical	3.4	0.8	350-6131	350-6130	351-6131	351-6130
Lateral	+7°	+8°	Slot Vertical	2.7	1.1	350-6251	350-6250	351-6251	351-6250
Canino	0°	+10°	Slot Vertical	3.2	0.6	350-6331	350-6330	351-6331	351-6330
Canino – gancho	0°	+10°	Slot Vertical	3.2	0.6	350-7331	350-7330	351-7331	351-7330
Premolar	-7°	0°	Slot Vertical	3.2	0.6	350-6514/Universal		351-6514/Universal	
Premolar	-7°	0°	Slot Vertical G/O	3.2	0.6	350-6534/Universal		351-6534/Universal	
Premolar	0°	0°	Slot Vertical	3.2	0.6			351-6506/Universal	
Premolar	0°	0°	Slot Vertical G/O	3.2	0.6	350-6536/Universal		351-6536/Universal	
Mandibular									
				En Milímetros		.018 L	.018 R	.022 L	.022 R
Anterior	-1°	0°	Slot vertical, semi-cuneo	2.3	1.3	350-6025/Universal		351-6025/Universal	
Canino	-7°	+6°	Slot Vertical	3.2	0.6	350-6433	351-6432	351-6433	351-6432
Canino- gancho	-7°	+6°	Slot Vertical	3.2	0.6	350-7433	351-7432	351-7433	351-7432
1° Premolar	-11°	0°	Slot Vertical	3.2	0.6	350-6615/Universal		351-6615/Universal	
1° Premolar	-11°	0°	Slot Vertical, G/O	3.2	0.6	350-6635/Universal		351-6635/Universal	
2° Premolar	-17°	0°	Slot Vertical	3.2	0.6	350-6725/Universal		351-6725/Universal	
2° Premolar	-17°	0°	Slot Vertical, G/O	3.2	0.6	350-6745/Universal		351-6745/Universal	

Todos los ganchos están ubicados en distingival a no ser que se indique lo contrario

El sistema económico

MINI 2000

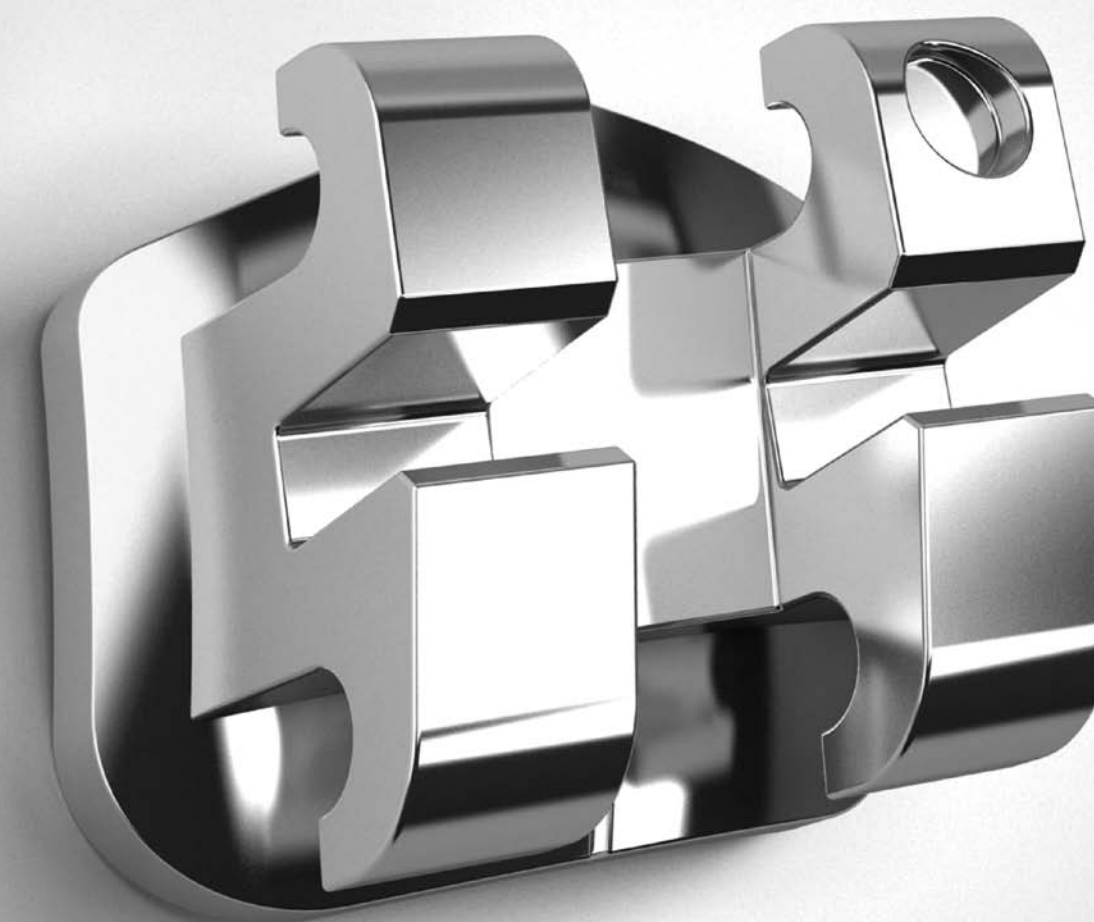
La tecnología asegurada

STRAIGHT.WIRE | MINI-TWIN | SYNTHESIS | TWIN

La solución más cómoda

ORTHO-CIS | ORTHO-TI | MINI DIAMOND

La solución más cómoda



MINI DIAMOND

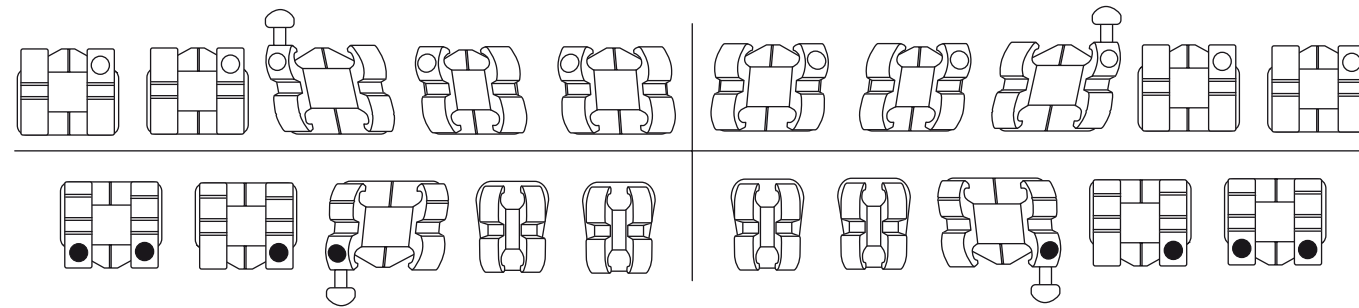
MINI DIAMOND fue desarrollado como respuesta a la necesidad de un aplique ortodóncico más estético para los pacientes. Mini Diamond es el reflejo de años de investigación y desarrollo. El objetivo era mejorar la estética, reduciendo al mínimo posible la ortodoncia sin comprometer su funcionamiento

MINI DIAMOND ofrece la misma precisión en la colocación de los apliques ortodóncicos que los dispositivos más tradicionales, además de:

- Estética e higiene mejoradas con una reducción del 30 % en el tamaño total de la ortodoncia
- Mayor comodidad para el paciente con contornos faciales mejorados
- Utilidad mejorada con Hemi Hooks™ perfeccionados y un sistema de marcado identificador permanente

Sistema de marcado MINI DIAMOND

- Hendidura abierta (○) = Maxilar
- Hendidura roja (●) = Mandibular
- En MINI DIAMOND y otros montajes angulados, la hendidura se encuentra en la aleta distogingival (dobles) o gingival (sencillos).
- En montajes no angulados, las hendiduras pueden estar en cualquier aleta gingival.
- En la parte inferior, donde las tensiones son diferentes, los 2.os premolares presentan hendiduras en ambas aletas gingivales
- Los caninos y premolares inferiores también disponen de una línea de trazado en las aletas oclusales



MINI DIAMOND Twin (disponible en QuadPackaging 10 uds.)

Diente	Torque	Ang.	Tipo Bracket	MD	E/S	Número de referencia			
						En milímetros	.018 L	.018 R	.022 L
Maxilar									
Central	0°	0°	Twin	3.8	0.8	350-0104/Universal		351-0104/Universal	
Central	+7°	+5°	Twin	3.8	0.8	350-0121	350-0120	351-0121	351-0120
Central	+14°	+5°	Twin	3.8	0.8	350-0131	350-0130	351-0131	351-0130
Central	+14°	+5°	Twin	3.4	0.8	350-0171	350-0170	351-0171	351-0170
Central	+22°	+5°	Twin	3.8	0.8	350-0141	350-0140	351-0141	351-0140
Central	+22°	+5°	Twin	3.4	0.8	350-0181	350-0180	351-0180	351-0180
Lateral	0°	0°	Twin	3.1	1.0	350-0204/Universal		351-0204/Universal	
Lateral	0°	+8°	Twin	3.1	1.0	350-0211	350-0210		
Lateral	+3°	+8°	Twin	3.1	1.0	350-0241	350-0240	351-0241	351-0240
Lateral	+7°	+8°	Twin	3.1	1.0	350-0251	350-0250	351-0251	351-0250
Lateral – gancho	+7°	+8°	Twin	3.1	1.0	350-1251	350-1250	351-1251	351-1250
Lateral	+7°	+8°	Twin	2.7	0.8	350-0271	350-0270	351-0271	351-0270
Lateral – gancho	+7°	+8°	Twin	2.7	0.8	350-2271	350-2270		
Lateral	+14°	+8°	Twin	3.1	0.8	350-0231	350-0230	351-0231	351-0230
Lateral	+14°	+8°	Twin	3.1	0.8	350-0261	350-0260	351-0261	351-0260
Lateral	+14°	+8°	Twin	2.7	0.8	350-0281	350-0280	351-0281	351-0280
Canino	-7°	+10°	Twin	3.4	0.5			351-0321	351-0320
Canino – gancho	-7°	+10°	Twin	3.4	0.5	350-1321	350-1320	351-1321	351-1320
Canino	0°	0°	Twin	3.4	0.5	350-0306/Universal		351-0306/Universal	
Canino	0°	+10°	Twin	3.4	0.5	350-0331	350-0330	351-0331	351-0330
Canino – gancho	0°	+10°	Twin	3.4	0.5	350-1331	350-1330	351-1331	351-1330
Canino/Premolar	0°	+10°	Twin	3.2	0.5	350-0371	350-0370	351-0371	351-0370
Canino/Premolar–gancho	0°	+10°	Twin	3.2	0.5	350-1371	350-1370	351-1371	351-1370
Canino	+7°	+7°	Twin	3.4	0.5	350-0351	350-0350		
Canino	+7°	+10°	Twin	3.4	0.5	350-0341	350-0340	351-0341	351-0340
Canino– gancho	+7°	+10°	Twin	3.4	0.5	350-1341	350-1340		
Canino– gancho	+7°	+10°	Twin, M/G hook	3.4	0.5	350-1361	350-1360		
Canino/Premolar	+7°	+10°	Twin	3.2	0.5			351-0381	351-0380
Canino/Premolar–gancho	+7°	+10°	Twin	3.2	0.5	350-1381	350-1380	351-1381	351-1380
Premolar	-7°	0°	Twin	3.2	0.5	350-0514/Universal		351-0514/Universal	
Premolar	-7°	0°	Twin, G/O	3.2	0.5	350-0534/Universal			
Premolar – gancho	-7°	0°	Twin	3.2	0.5	350-1511	350-1510	351-1511	351-1510
Premolar– gancho	-7°	0°	Twin, G/O	3.2	0.5	350-1530	350-1531	351-1530	351-1531
Premolar– gancho	-11°	0°	Twin	3.2	0.5	350-1613	350-1612	351-1613	351-1612
Premolar	0°	0°	Twin	3.2	0.5	350-0506/Universal		351-0506/Universal	
Premolar	0°	0°	Twin, G/O	3.2	0.5	350-0526/Universal			

Todos los ganchos están ubicados en distogingival a no ser que se indique lo contrario

MINI DIAMOND Twin (cont.)

Diente	Torque	Ang.	Tipo de bracket	MD	E/S	Números de referencia			
						En milímetros	.018 L	.018 R	.022 L
Mandibular									
Anterior	-6°	0°	Twin, semi-wedge	2.3	1.2	350-0035/Universal		351-0035/Universal	
Anterior	-1°	0°	Twin, semi-wedge	2.3	1.2	350-0025/Universal		351-0025/Universal	
Anterior	-1°	0°	Twin, semi-wedge en mini pad	2.3	1.2	350-0065/Universal		351-0065/Universal	
Anterior	0°	0°	Twin, semi-wedge	2.3	1.2	350-0015/Universal		351-0015/Universal	
Anterior	+4°	0°	Twin, semi-wedge	2.3	1.2			351-0045/Universal	
Canino	-11°	+6°	Twin	3.2	0.4	350-0443	350-0442	351-0443	351-0442
Canino –gancho	-11°	+6°	Twin	3.2	0.4	350-1443	350-1442	351-1443	351-1442
Canino	-7°	+6°	Twin	3.2	0.4	350-0433	350-0432	351-0433	351-0432
Canino– gancho	-7°	+6°	Twin	3.2	0.4	350-1433	350-1432	351-1433	351-1432
Canino	0°	+6°	Twin	3.2	0.4	350-0423	350-0422	351-0423	351-0422
Canino – gancho	0°	+6°	Twin	3.2	0.4	350-1423	350-1422	351-1423	351-1422
Canino	+7°	+5°	Twin	3.2	0.4	350-0463	350-0462	351-0463	351-0462
Canino – gancho	+7°	+5°	Twin, M/G hook	3.2	0.4	350-1473	350-1472		
1° Premolar gancho	-17°	0°	Twin	3.2	0.5	350-0625/Universal		351-0625/Universal	
1° Premolar gancho	-17°	0°	Twin	3.2	0.5	350-1623	350-1622	351-1623	351-1622
1° Premolar	-17°	0°	Twin, G/O	3.2	0.5	350-0645/Universal		351-0645/Universal	
1° Premolar gancho	-17°	0°	Twin, G/O	3.2	0.5	350-1643	350-1642	351-1643	351-1642
1° Premolar	-11°	0°	Twin	3.2	0.5	350-0615/Universal		351-0615/Universal	
1° Premolar gancho	-11°	0°	Twin	3.2	0.5	350-1613	350-1612	351-1613	351-1612
1° Premolar	-11°	0°	Twin, G/O	3.2	0.5	350-0635/Universal		351-0635/Universal	
1° Premolar gancho	-11°	0°	Twin, G/O	3.2	0.5	350-1633	350-1632	351-1633	351-1632
2° Premolar	-22°	0°	Twin	3.2	0.5	350-0735/Universal		351-0735/Universal	
2° Premolar gancho	-22°	0°	Twin	3.2	0.5	350-1733	350-1732	351-1733	351-1732
2° Premolar	-22°	0°	Twin, G/O	3.2	0.5	350-0755/Universal		351-0755/Universal	
2° Premolar gancho	-22°	0°	Twin, G/O	3.2	0.5	350-1753	350-1752	351-1753	351-1752
2° Premolar	-17°	0°	Twin	3.2	0.5	350-0725/Universal		351-0725/Universal	
2° Premolar gancho	-17°	0°	Twin	3.2	0.5	350-1723	350-1722	351-1723	351-1722
2° Premolar	-17°	0°	Twin, G/O	3.2	0.5	350-0745/Universal		351-0745/Universal	
2° Premolar gancho	-17°	0°	Twin, G/O	3.2	0.5	350-1743	350-1742	351-1743	351-1742

Todos los ganchos están ubicados en distogingival a no ser que se indique lo contrario